



069353/5004 GP ES



Oculoheel

Colirio en solución

Medicamento homeopático

Composición: 1 monodosis de 0,45 ml (= 0,45 g) contiene: Euphrasia officinalis D5 110,7 mg; Cochlearia officinalis D5 110,7 mg; Pilocarpus jaborandi D5 110,7 mg; Echinacea angustifolia D5 110,7 mg. Excipientes: cloruro de sodio, dihidrogenofosfato de sodio dihidrato, hidrogenofosfato de sodio dihidrato. Elaborado conforme a las normas de la Farmacopea Homeopática Alemana (HAB).

Forma Farmacéutica y contenido del envase: Estuche conteniendo 15 envases unidos de 0,45 ml de colirio en solución.

Titular:

Laboratorios Heel España, S.A.U.
C/ Madroño, s/n.
28770 Colmenar Viejo (Madrid)

Fabricante:

Biologische Heilmittel Heel GmbH
Baden-Baden, Alemania

Indicaciones terapéuticas: Medicamento tradicionalmente utilizado en irritaciones e inflamaciones de la conjuntiva y del borde del párpado debido a estímulos externos, esfuerzo excesivo o reacciones alérgicas; ojos secos.

Contraindicaciones: Hipersensibilidad a alguno de los principios activos, a los excipientes o a las plantas de la familia de las Compuestas.

Precauciones: No se han descrito.

Interacciones: No se han descrito.

Advertencias: No se han descrito efectos tóxicos causados por las diluciones homeopáticas de las sustancias contenidas en este medicamento durante el embarazo y la lactancia. Si está Usted embarazada, o cree que pudiera estarlo, consulte a su médico antes de tomar este medicamento. No afecta a la capacidad de conducción o al manejo de maquinaria. Consulte a su médico si los síntomas persisten durante la utilización de este medicamento.



-Heel



Mat.no.: 069353
Version: 5004
Code: 638
Size: 105 x 148 mm
Flm: –
Type size: 7 Punkt
Colours: ■ Pantone 432

1. Proof __ 11.02.2013 __

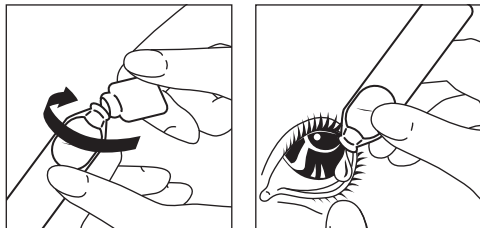
- Correction necessary
- Approved for printing
- Valid until _____
- Valid until further note

Date/Signature

-Heel



Posología e instrucciones para la correcta administración del preparado: Vía oftálmica. Adultos y niños: En general, instilar 1 o 2 gotas en el ojo afectado, 3-4 veces al día, o más veces en caso necesario. Para abrir el envase unidosis, girar la parte superior y, presionando sobre la parte inferior, se pueden instilar las gotas en el ojo. El contenido de un envase unidosis es suficiente para la aplicación en ambos ojos. Cada vez que haya que administrar este colirio, se ha de abrir un nuevo envase unidosis.




Abrir el envase unidosis justo antes de su utilización. No reutilizar el volumen sobrante.

Sobredosis: Dada la naturaleza de este preparado, la intoxicación es poco probable. En caso de sobredosis o ingestión accidental, consulte al Servicio de Información Toxicológica. Teléfono: 91 562 04 20.

Reacciones adversas: En casos raros pueden aparecer reacciones de hipersensibilidad. Se han notificado reacciones alérgicas locales (inflamación cutánea). Si observa cualquier otra reacción adversa no descrita anteriormente, consulte a su médico o farmacéutico.

Conservación: Proteger del calor. No almacenar por encima de 25 °C.

Caducidad: Este medicamento no se debe utilizar después de la fecha indicada en el envase. Los medicamentos no se deben tirar por los desagües ni a la basura. Deposite los envases y los medicamentos que no necesita en el Punto SIGRE  de la farmacia. En caso de duda pregunte a su farmacéutico cómo deshacerse de los envases y de los medicamentos que no necesita. De esta forma, ayudará a proteger el medio ambiente.

Los medicamentos deben mantenerse fuera del alcance y de la vista de los niños.

